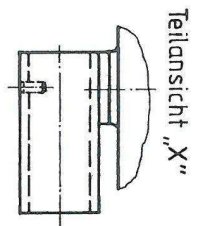
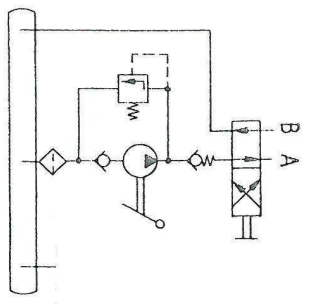


Bohrungsform W, DIN 3861, für Rohr-Außen- ϕ 6, leichte Reife, mit Schraubkappe verschlossen

Schaltplan:



Techn. Daten:
 Nenndruck: pN = 250 bar
 Druckbegrenzungsventil eingestellt auf 230+30 bar
 Ölmenge nutzbar 340 cm³
 Fördermenge pro Pumpspiel 7,5 cm³
 Pumpmoment bei pN = 265 Nm

Farbe: RAL 9005 schwarz		Maßstab		Gew.		Entstanden aus:		Kunde	
		3,4 kg						KM HYDRAULIKSYSTEME	
Datum		Name		Werkstoff		Benennung:		WIESCHERSTRASSE 86	
18.06.1990						Fahrehauspumpe		44905 BOCHUM	
Gepr.						FHP 17E-017748.2		Artikelnummer	
Norm								71170001	
Oberfläche: RAL 9005								Kunden-Nr.	