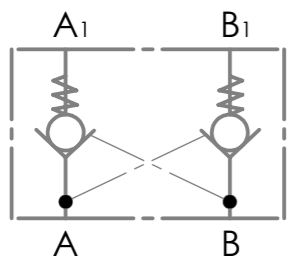


Techn. Daten:
 Nenndurchfluss 30 l/min
 Betriebsdruck 250 bar
 Federrückstellung 5 bar
 Gehäusewerkstoff Aluminium
 Filterfeinheit 25 Mikron
 Temperaturbereich -20°C bis +90°C (NBR-Dichtungen)
 Viskosität 5-500cSt
 Anschlüsse G 1/4"
 Aufsteuerverhältnis 4:1
 Ventilkolben halbkugelförmig geschliffen und gehärtet
 60-65 HRC - Stahlsitz
 Korrosionsschutz Ventileinsatz
 ZnFe-passiviert und versiegelt S4
 CrVI-frei
 Beschichtung nach LWN 920 3911 BK3

Die Einbaulage des Ventils ist beliebig
 Leckage zwischen den Anschlüssen A + B bei 50°C und 50bar
 unter Verwendung von Hydrauliköl Aral Vitam GF 46 (Typ HLP):
 4,3-7,4 cm³/min

Schaltsymbol



Maße ohne Toleranzangaben		Oberfläche:		Kunde	Kunden-Nr.
GEZEICHNET	18.02.2013	NAME	GEÄNDERT	KM HYDRAULIKSYSTEME WIESCHERSTRASSE 86 44805 BOCHUM	
GEPRÜFT		B.Blum	20.01.2015		
Norm					
BENENNUNG:		WERKSTOFF:	Artikelnummer	30010601	A3
Hydraulisch entsperbares Doppelrückschlagventil Typ RDP06		Aluminium			Rev.: a
		GEWICHT:	MASSSTAB: 2:1	BLATT 1 VON 1	